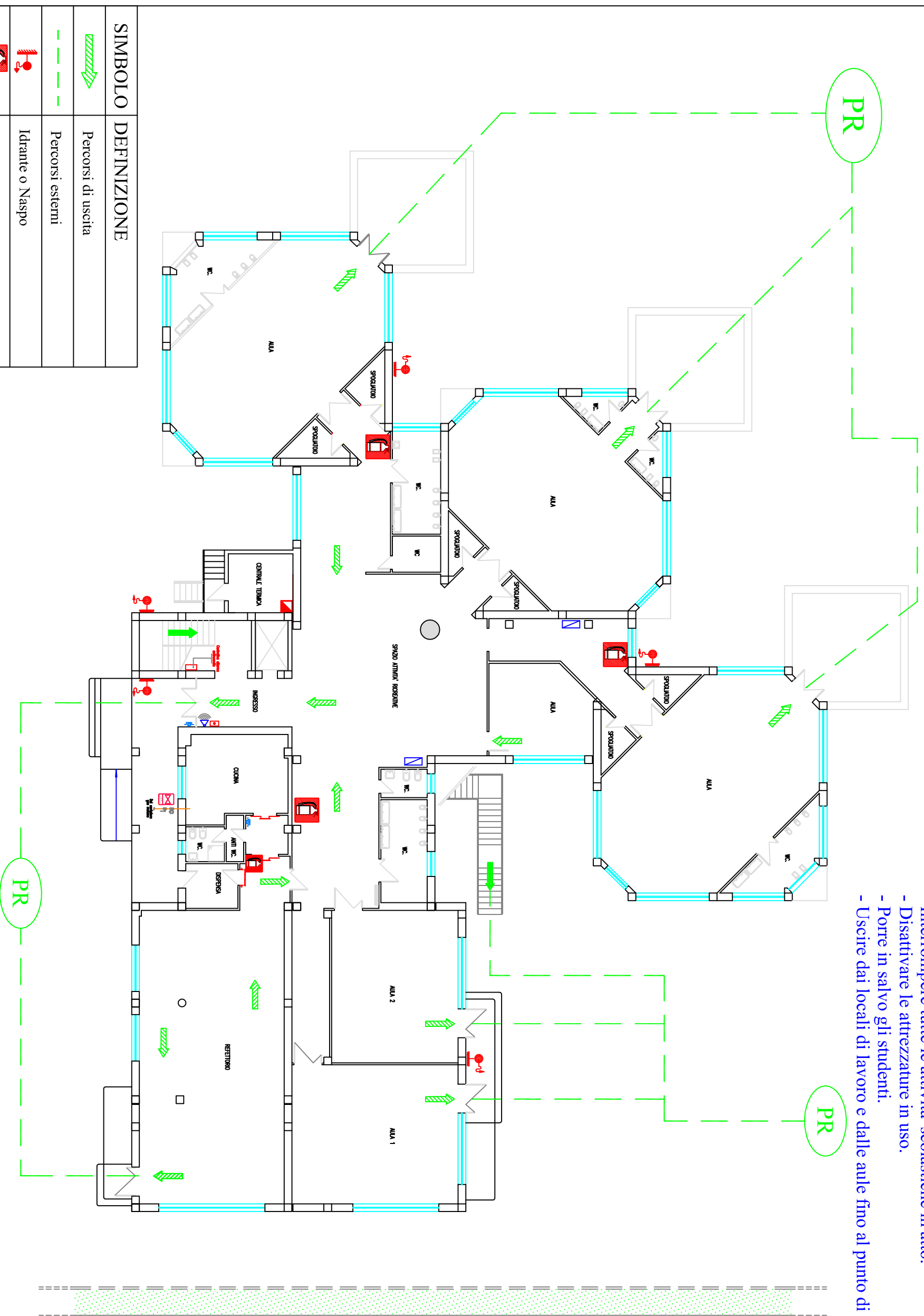


Comportamento da tenere in caso di emergenza:

- Mantenere la calma, non farsi prendere dal panico.
- Intervenire, nell'ambito delle proprie competenze, con le attrezzature disponibili sul luogo dell'evento.
- Interrompere tutte le attività scolastiche in atto.
- Disattivare le attrezzature in uso.
- Porre in salvo gli studenti.
- Uscire dai locali di lavoro e dalle aule fino al punto di raccolta PR



Scuola dell'Infanzia "Vittorio Trancanelli" - Piano Terra