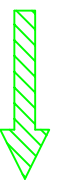





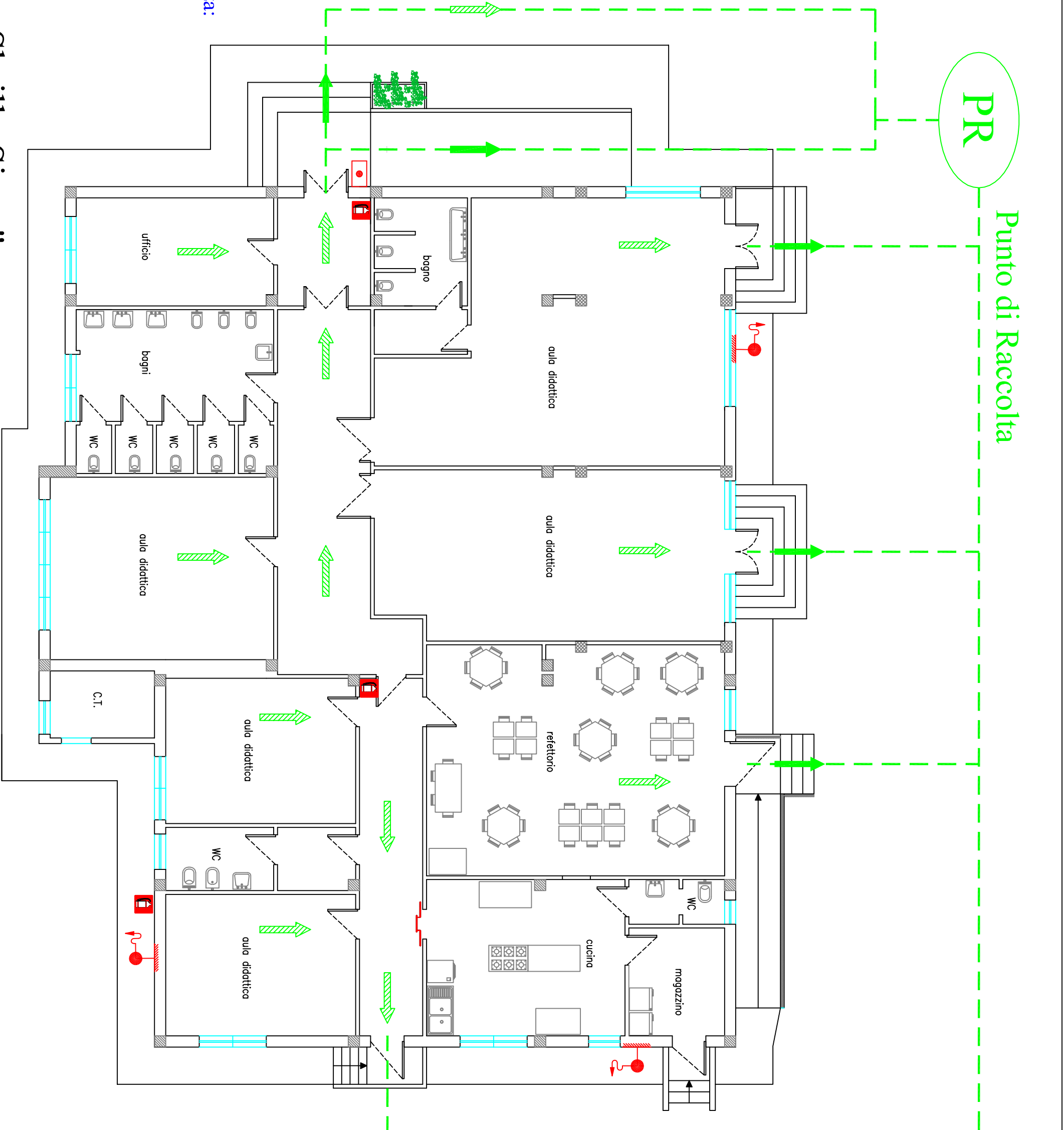


SIMBOLO	DEFINIZIONE
	Percorsi di uscita
	Percorsi esterni
	Idrante o Naspo
	Estintore portatile
	Sgancio tensione
	Voi siete qui



Comportamento da tenere in caso di emergenza:

- Mantenere la calma, non farsi prendere dal panico.
- Intervenire, nell'ambito delle proprie competenze, con le attrezzature disponibili sul luogo dell'evento.
- Interrompere tutte le attività scolastiche in atto.
- Disattivare le attrezzature in uso.
- Porre in salvo gli studenti.
- Uscire dai locali di lavoro e dalle aule fino al punto di raccolta PR.