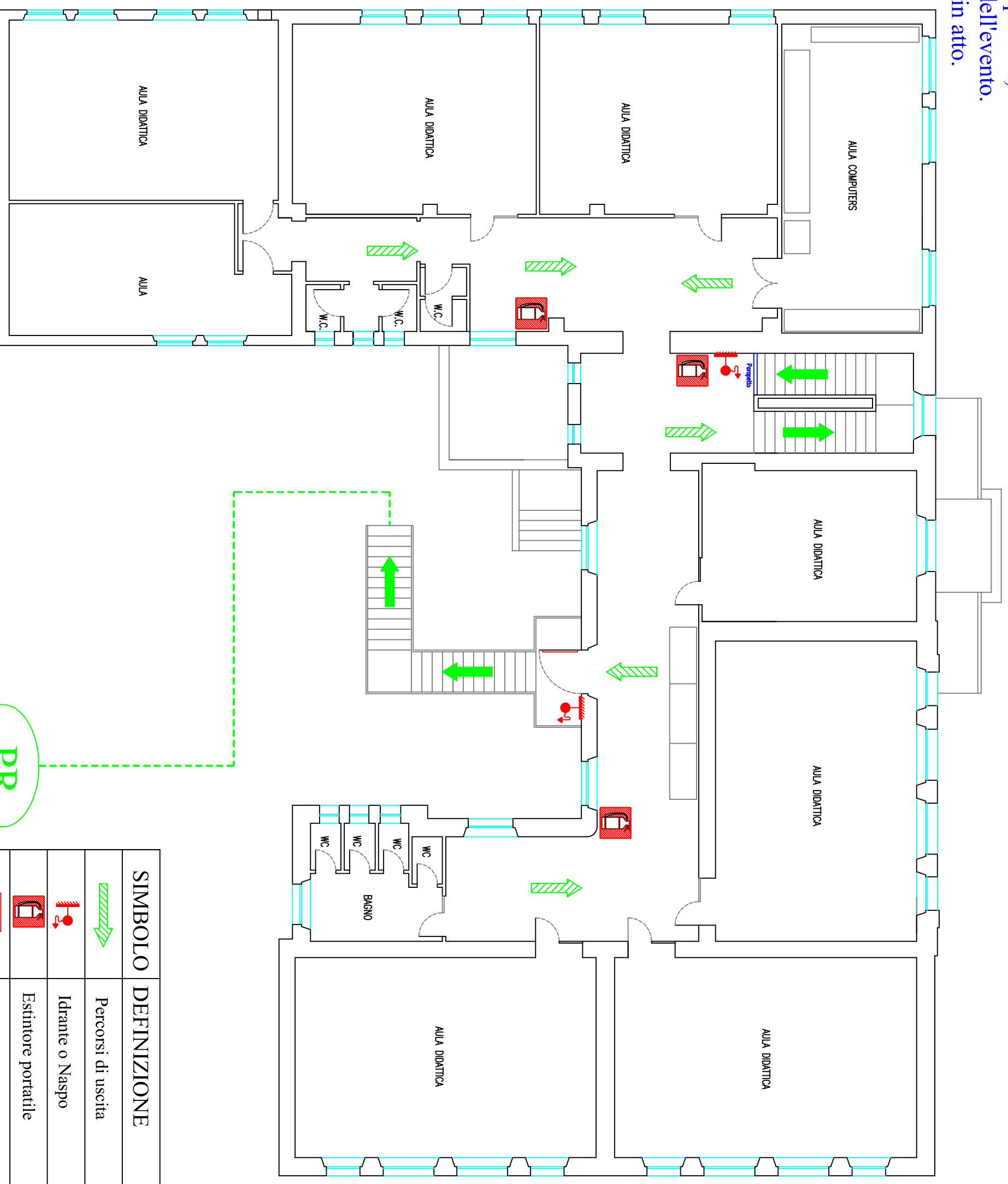


Comportamento da tenere in caso di emergenza:

- Mantenere la calma, non farsi prendere dal panico.
- Intervenire, nell'ambito delle proprie competenze, con le attrezzature disponibili sul luogo dell'evento.
- Interrompere tutte le attività scolastiche in atto.
- Disattivare le attrezzature in uso.
- Porre in salvo gli studenti.
- Uscire dai locali di lavoro e dalle aule fino al punto di raccolta **PR**.

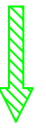






Scuola Primaria "Luigi Masi" - Piano Primo

non in scala

Punto di Raccolta

PR

SIMBOLO	DEFINIZIONE
	Percorsi di uscita
	Idrante o Naspo
	Estintore portatile
	Pulsante di Allarme
	Voi siete qui